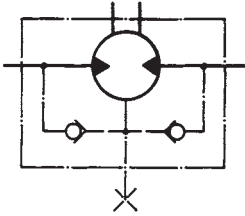


HIDROMOTOARE

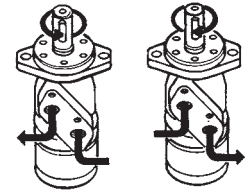
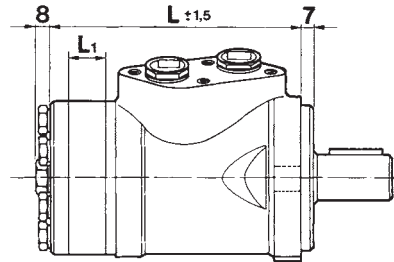
MOTORI ORBITALI SERIE EPRM (DANFOSS OMR) - ORBITROLS EPRM - EPRM HYDRAULIC MOTORS



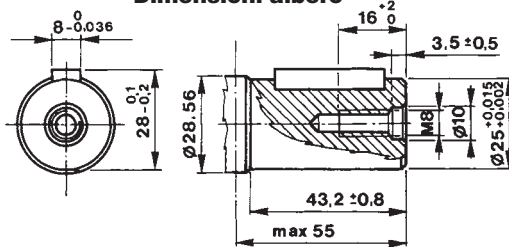
Serie EPRM con valvole



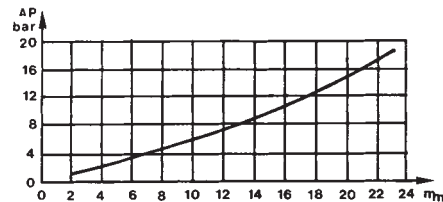
SENSO DI ROTAZIONE



Dimensioni albero



Cadute di pressione



CARATTERISTICHE

I motori serie EPRM sviluppano alti valori di coppia anche a bassa velocità. Trasformano l'energia idraulica in meccanica e trovano largo impiego nel settore macchine mobili ad uso agricolo ed industriale.

Pur avendo dimensioni relativamente ridotte, questi motori forniscono alti valori di coppia in uscita. Le cilindrata disponibili vanno da 51,5 cc a 397 cc/giro con velocità fino a 1000 RPM.

Tutti i motori della serie EPRM sono provvisti di valvole di non-ritorno, pertanto la pressione sulla guarnizione dell'albero non può superare la pressione della linea di ritorno.

ARTICOLO ATTACCO LATERALE	L mm	L1 mm	CILINDRATA cc	VELOCITÀ MAX. CONTINUA INTERMITT.	COPIA MASSIMA CONTINUA	COPIA MASSIMA INTERMITT.	POTENZA MASSIMA CONTINUA	POTENZA MASSIMA INTERMITT.	PORTATA MASSIMA LT.MIN.	PRESSIONE MASSIMA INGRESSO	PRESSIONE MASSIMA DRENAGGIO
81425	138	9,0	50	800/1000	10	13	7,0	8,5	40	140	75
81426	143	14	80	750/940	16	20	9,7	12,5	60	140	75
81427	146,4	17,4	100	600/940	20	24	11,0	12,5	60	140	75
81428	150,8	21,8	125	480/600	25	30	11,0	12,5	60	140	75
81429	156,8	27,8	160	375/470	28	39	9,0	12,5	60	140	50
81430	163,8	34,8	200	300/375	29	39	7,5	10,0	60	140	50
81431	172,5	43,5	250	240/300	30	40	6,0	8,0	60	140	50
81432	183,5	54,8	315	190/240	30	40	4,5	6,0	60	140	50
81433	198,4	69,4	400	150/185	30	40	3,8	5,7	60	140	50